

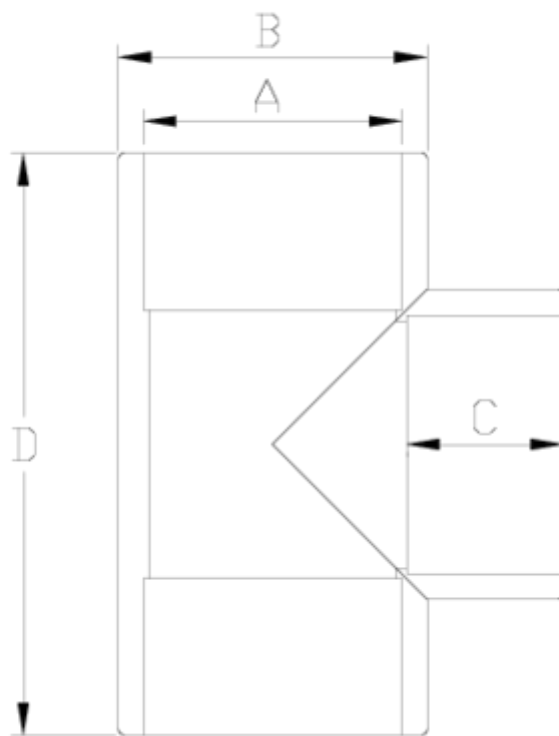


Accesorios de presión encolar & mixtos PVC-U

Te 90° Encolar ITEM 009

Ref.	Descripción	P.Netto	Vol. (m ³)	P.Bruto	Lote
1001142	TE 90° ENCOLAR 16	0.015	0.00892	2.37	150
1001075	TE 90° ENCOLAR 20	0.026	0.00892	2.75	100
1001025	TE 90° ENCOLAR 25	0.044	0.01553	4.75	100
1001026	TE 90° ENCOLAR 32	0.072	0.02244	5.56	70
1001027	TE 90° ENCOLAR 40	0.116	0.03682	9.83	80
1001028	TE 90° ENCOLAR 50	0.195	0.04879	13.34	65
1001029	TE 90° ENCOLAR 63	0.334	0.06347	13.47	38
1001030	TE 90° ENCOLAR 75	0.557	0.04717	11.83	20
1001031	TE 90° ENCOLAR 90	0.956	0.04717	12.12	12
1001032	TE 90° ENCOLAR 110	1.550	0.06150	16.43	10
1001033	TE 90° ENCOLAR 125	2.020	0.06879	14.73	7
1001034	TE 90° ENCOLAR 140	2.840	0.04880	11.94	4
1001035	TE 90° ENCOLAR 160	3.788	0.06150	12.28	3
1001147	TE 90° ENCOLAR 180	10.459	0.06347	21.71	2
1001036	TE 90° ENCOLAR 200	6.470	0.06347	13.77	2
1001094	TE 90° ENCOLAR 225	8.850	0.06149	9.71	1
1001095	TE 90° ENCOLAR 250	11.882	0.06879	12.58	1
1001096	TE 90° ENCOLAR 315	22.000	0.16000	24.60	1
1001303	TE 90° ENCOLAR 400	41.740	0.24059	41.74	1





ITEM 009 | Te 90° Encolar

Código	A	Peso (g)	B	C	D	PN	MEDIDA
01142	16	15	22	15	48	PN16	MÉTRICO
01075	20	21	27	16	56	PN16	MÉTRICO
01025	25	43	33	19	66	PN16	MÉTRICO
01026	32	71	41	22	79	PN16	MÉTRICO
01027	40	110	50	26	95	PN16	MÉTRICO
01028	50	183	61	31	114	PN16	MÉTRICO
01029	63	292	76	38	141	PN16	MÉTRICO
01030	75	520	90	44	167	PN16	MÉTRICO
01031	90	910	108	51	199	PN16	MÉTRICO
01032	110	1465	131	61	238	PN16	MÉTRICO



ITEM 009 | Te 90° Encolar

01033	125	2020	145	69	277	PN16	MÉTRICO
01034	140	3170	164	76	305	PN16	MÉTRICO
01035	160	3668	182	86	348	PN10	MÉTRICO
01147	180	10200	225	106	408	PN10	MÉTRICO
01036	200	6240	225	106	408	PN10	MÉTRICO
01094	225	9600	252	119	470	PN10	MÉTRICO
01095	250	12505	284	131	514	PN10	MÉTRICO
01096	315	24588	355	166	648	PN10	MÉTRICO
01303	400	39780	442	206	840	PN6	MÉTRICO

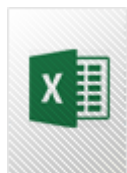




DOCUMENTACIÓN DE PRODUCTO



FAMILIA
TÉCNICA



CERTIFICADOS DE PRODUCTO

CERTIFICADOS DE EMPRESA

