

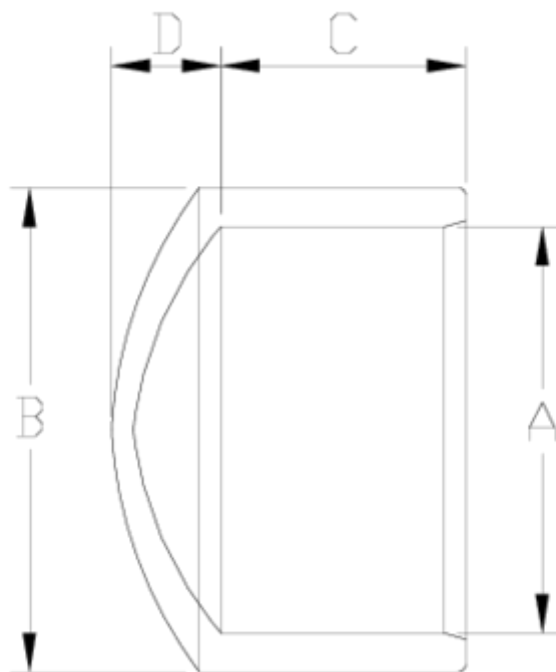


Accesorios de presión encolar & mixtos PVC-U

Tapón encolar ITEM 024

Ref.	Descripción	P.Neto	Vol. (m ³)	P.Bruto	Lote
1001145	TAPON HEMBRA ENCOLAR 16	0.003	0.00473	0.66	150
1001077	TAPON HEMBRA ENCOLAR 20	0.006	0.00473	0.76	100
1001049	TAPON HEMBRA ENCOLAR 25	0.012	0.00473	1.27	100
1001050	TAPON HEMBRA ENCOLAR 32	0.021	0.00892	2.25	100
1001051	TAPON HEMBRA ENCOLAR 40	0.039	0.00892	3.33	80
1001052	TAPON HEMBRA ENCOLAR 50	0.080	0.02244	6.89	80
1001053	TAPON HEMBRA ENCOLAR 63	0.118	0.02243	5.65	45
1001054	TAPON HEMBRA ENCOLAR 75	0.187	0.02244	6.11	30
1001055	TAPON HEMBRA ENCOLAR 90	0.358	0.02244	6.93	18
1001056	TAPON HEMBRA ENCOLAR 110	0.562	0.02244	6.67	11
1001057	TAPON HEMBRA ENCOLAR 125	0.768	0.02244	6.64	8
1001058	TAPON HEMBRA ENCOLAR 140	1.097	0.03648	11.56	10
1001059	TAPON HEMBRA ENCOLAR 160	1.312	0.03648	11.09	8
1001314	TAPON HEMBRA ENCOLAR 180	3.155	0.06150	23.01	7
1001060	TAPON HEMBRA ENCOLAR 200	2.074	0.06150	15.72	7
1001119	TAPON HEMBRA ENCOLAR 225	2.532	0.02244	3.02	1
1001120	TAPON HEMBRA ENCOLAR 250	4.002	0.02244	4.49	1
1001121	TAPON HEMBRA ENCOLAR 315	6.222	0.04117	6.86	1





ITEM 024 | Tapón encolar

Codigo	A	Peso (g)	B	C	D	PN	MEDIDA
1145	16	3	22	15	6	PN16	MÉTRICO
1077	20	6	25	16	8	PN16	MÉTRICO
1049	25	12	32	19	9	PN16	MÉTRICO
1050	32	21	40	22	10	PN16	MÉTRICO
1051	40	39	50	26	12	PN16	MÉTRICO
1052	50	80	63	31	15	PN16	MÉTRICO
1053	63	118	75	38	17	PN16	MÉTRICO
1054	75	187	91	44	19	PN16	MÉTRICO
1055	90	358	111	51	23	PN16	MÉTRICO
1056	110	562	132	61	28	PN16	MÉTRICO

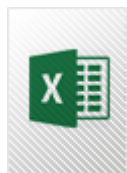


ITEM 024 | Tapón encolar

1057	125	768	148	69	32	PN16	MÉTRICO
1058	140	1097	168	76	36	PN16	MÉTRICO
1059	160	1312	186	86	40	PN10	MÉTRICO
1314	180	3155	225	106	46	PN10	MÉTRICO
1060	200	2074	225	106	46	PN10	MÉTRICO
1119	225	2532	252	119	50	PN10	MÉTRICO
1120	250	4002	282	131	60	PN10	MÉTRICO
1121	315	6222	357	164	70	PN10	MÉTRICO



DOCUMENTACIÓN DE PRODUCTO



CERTIFICADOS DE PRODUCTO

CERTIFICADOS DE EMPRESA

