



Ventilación inteligente



SIBER[®] MANDO PULSADOR 4 POSICIONES INALÁMBRICO

Manual de Instalación y Uso

MANDO PULSADOR 4 POSICIONES INALÁMBRICO



País: ES



Los niños mayores de 8 años, las personas con capacidades físicas o mentales reducidas y las personas con pocos conocimientos o poca experiencia pueden usar este sistema siempre que estén bajo supervisión o hayan recibido instrucciones de cómo usar el sistema de forma segura y conozcan los peligros asociados.

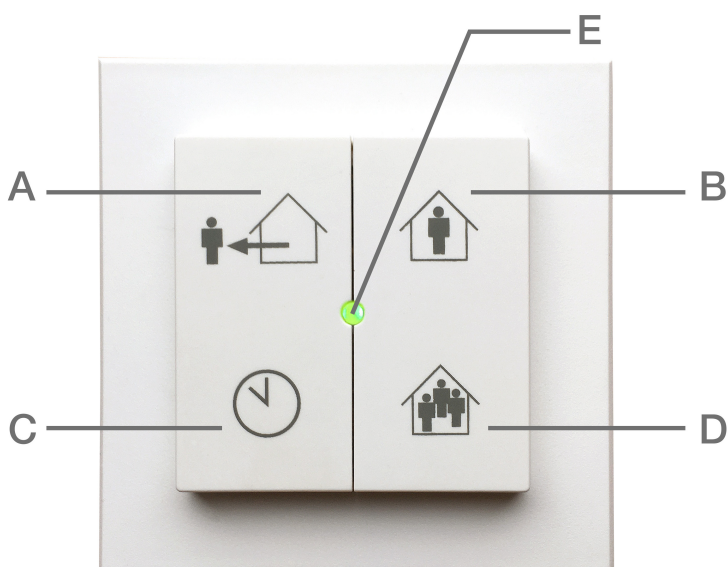
Los niños menores de 3 años deben mantenerse alejados del sistema, a menos que estén siempre vigilados.

Los niños de entre 3 y 8 años solo pueden encender y apagar el sistema, pero siempre bajo supervisión o si han recibido instrucciones claras sobre cómo usar el sistema de forma segura y conozcan los posibles peligros, y siempre y cuando el sistema se haya colocado e instalado en la posición normal de uso. Los niños de entre 3 y 8 años no deben introducir el enchufe en la toma de corriente, limpiar el sistema, realizar cambios en su configuración ni llevar a cabo ninguna de las tareas de mantenimiento que suele llevar a cabo el usuario. Los niños no deben jugar con el sistema.

Guarde el manual cerca del equipo en un sitio seguro.

CONTENIDO

1 ACERCA DE ESTE MANUAL.....	1
1.1 Sobre el dispositivo	1
1.2 Cómo usar este manual.....	1
1.3 Advertencias.....	1
2 SEGURIDAD.....	1
2.1 Directivas.....	1
2.2 Señales en la unidad	2
2.3 Instrucciones generales de seguridad.....	2
3 DESCRIPCIÓN	2
3.1 Uso previsto	2
3.2 Principio de funcionamiento.....	2
3.2.1 Velocidades y modos de ventilación.	3
3.4 Señales visuales	3
4 INSTALACIÓN	4
4.1 Preparación	4
4.2 Procedimiento de instalación.....	4
4.3 Puesta en marcha	4
5 TEMPORIZADOR	5
6 FILTRO SUCIO RESTABLECER	5
7 REEMPLAZO DE LA BATERÍA.....	5
8 DATOS TÉCNICOS.....	5



- A** Modo Ausencia
- B** Modo en Casa
- C** Temporizado Máximo
- D** Máximo
- E** Estado de LED

1 ACERCA DE ESTE MANUAL

1.1 SOBRE EL DISPOSITIVO

- El Mando Pulsador 4 posiciones es un control de usuario para el sistema de ventilación. El dispositivo transmite información a través de comunicaciones inalámbricas con el dispositivo de control central.
- Cada botón representa cierto volumen de aire o una función de temporizador.
- El LED puede indicar que el sistema de ventilación recibió el comando, pero también en caso de errores se comunicará a través del LED.
- Funciona con baterías y es inalámbrico.
- Es muy delgado y se puede colocar en cualquier lugar de la pared.

1.2 CÓMO USAR ESTE MANUAL

Asegúrate de haber leído y comprendido el manual antes de instalar y/o usar el dispositivo.

1.3 ADVERTENCIAS



NOTA

Se utiliza para resaltar información adicional.

2 SEGURIDAD

2.1 DIRECTIVAS

El dispositivo cumple con las siguientes directivas de la CE:

- ☑ Directiva EMC: 2004/108/EC
- ☑ Directiva de bajo voltaje: 2006/95/EC
- ☑ Directiva RTTE: 1999/5/EC
- ☑ Directiva RoHS: 2002/95/EC
- ☑ Directiva WEEE: 2002/96/EC

2.2 SEÑALES EN LA UNIDAD

 Marcado CE de conformidad

 El uso del dispositivo puede no ser legal en todos los estados miembros.

 Disponer de acuerdo con la Directiva de la Comunidad Europea 2002/96 / EC (WEEE).

2.3 INSTRUCCIONES GENERALES DE SEGURIDAD

- El dispositivo está diseñado solo para el uso en interiores.
- No expongas el dispositivo a la lluvia ni a la humedad para evitar cortocircuitos.
- Un cortocircuito puede provocar incendios o descargas eléctricas.
- Opera el dispositivo entre 0 °C y 40 °C.
- Para la limpieza del dispositivo usa solamente un paño suave y húmedo.
- Nunca utilices productos de limpieza abrasivos o químicos.
- No pintar el dispositivo.

3 DESCRIPCIÓN

3.1 USO PREVISTO

El dispositivo está diseñado con el propósito de establecer el nivel de ventilación a través de la velocidad del ventilador, según la entrada del usuario. Cualquier otro uso o utilidad adicional no está en conformidad con el uso previsto.

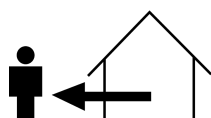
3.2 PRINCIPIO DE FUNCIONAMIENTO

El dispositivo se comunica con el dispositivo de control mediante comunicaciones sin cables, para controlar la ventilación. Cuando presiona un botón, el dispositivo envía esta información al sistema de ventilación. El sistema de ventilación procesa esta solicitud y envía el estado resultante al dispositivo. El dispositivo muestra el estado resultante en el LED.

3.2.1 VELOCIDADES Y MODOS DE VENTILACIÓN

El sistema de ventilación funciona en uno de los siguientes modos.

En cada uno de estos modos, el dispositivo de control ajusta el sistema de ventilación a un nivel configurado de ventilación.



MODO AUSENCIA:

Representa los períodos de no ocupación, cuando la unidad de recuperación de calor funcionará con la capacidad más baja.



MODO EN CASA:

Representa la ocupación de la casa o habitación individual. Al seleccionar este botón, el sistema de recuperación de calor sabe que hay una persona (o más) en la habitación o en la casa. Establecerá la velocidad al nivel predefinido.



TEMPORIZADO MÁXIMO:

Alta velocidad del ventilador, por una duración restringida. Cuando se presiona el botón, la unidad de recuperación de calor alcanzará la velocidad máxima durante cierto tiempo.



MÁXIMO:

Alta velocidad del ventilador (por defecto 100%). En este modo, la velocidad de ventilación se establecerá en la velocidad máxima.

En caso de disponer de sensores inalámbricos enlazados el dispositivo de control impulsa el ventilador en función de los valores más altos.

Puede iniciar el modo de temporizador desde este dispositivo durante 30, 60 o 90 minutos.

3.4 SEÑALES VISUALES

STATUS LED		
Puesta en marcha		
Encender	NARANJA	1 flash
Estado		
OK/Acción recibida	VERDE	
Batería Baja	NARANJA	1 flash
Filtro Sucio		2 flashes
Error del Ventilador	ROJO	2 flashes
Respuesta de interacción		
Cambio de modo	VERDE	1 flash
Unión exitosa		2 flashes
Error de comunicación	ROJO	1 flash continuo (corta duración)

4 INSTALACIÓN

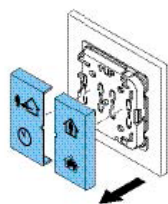
4.1 PREPARACIÓN



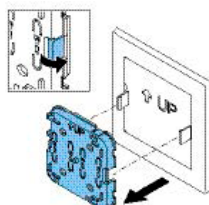
NOTA

No coloque el dispositivo en una carcasa de metal. Preferiblemente no al lado de otros transmisores/receptores.

Si no lo coloca en una caja de pared empotrada, prepare la pared:



1. Tira de los botones de la unidad



2. Afloja los clips y separe la unidad de la placa de montaje.

3. Si usas tornillos:

Prepara la pared, si es necesario. Utiliza la placa de montaje como plantilla.

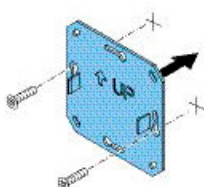
4. Si estás utilizando cinta adhesiva:

- a. Retira la lámina de la cinta de ambos lados.
- b. Asegúrate de que la superficie sea plana y limpia.

4.2 PROCEDIMIENTO DE INSTALACIÓN

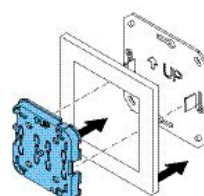
El sistema de ventilación funciona en uno de los siguientes modos.

En cada uno de estos modos, el dispositivo de control ajusta el sistema de ventilación a un nivel configurado de ventilación.

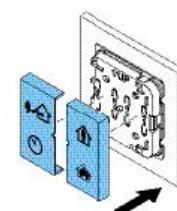


1. Coloca el dispositivo / placa de montaje.

2. Si utilizas tornillos: fija la placa de montaje con los tornillos.



3. Coloca el dispositivo sobre la placa de montaje.



4. Coloca los botones.

4.3 PUESTA EN MARCHA

1. Asegúrate de que el dispositivo de control esté en modo enlace.
2. Mantén presionados los dos botones superiores o dos inferiores.
El dispositivo intenta enlazar con el dispositivo de control.
Muestra el resultado en el LED de estado.



NOTA

El emparejamiento entre el mando y la unidad/equipo de ventilación solo es posible durante los primeros 10 minutos de conexión del equipo principal a la red eléctrica. Transcurrido este tiempo, el equipo ya no está en modo visible para ser enlazado, por lo que es necesario desconectar/conectar de nuevo el equipo de ventilación a la red para reiniciar el periodo de 10 minutos hábiles para el enlace.

5 TEMPORIZADOR

Para el botón TEMPORIZADOR:

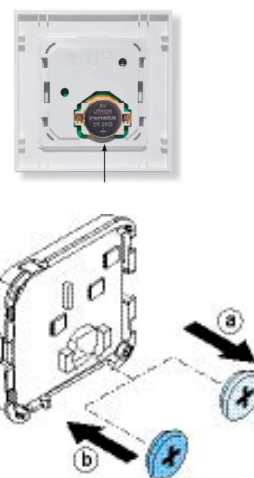
- ✓ Presiona 1x para 30 minutos.
- ✓ Presiona 2x para 60 minutos.
- ✓ Presiona 3x para 90 minutos.

El dispositivo muestra el resultado en el LED de estado.

7 REEMPLAZO DE LA BATERÍA

(Vea la sección 4 para más instrucciones visuales)

1. Retira los botones de la unidad.
2. Afloja los clips y separe la unidad de la placa de montaje.
3. Reemplazo de la batería
 - a. Retira la batería antigua.
 - b. Coloca la nueva batería.
 El LED muestra color naranja brevemente.
4. Coloca el dispositivo sobre la placa de montaje.
5. Coloca los botones.



8 DATOS TÉCNICOS

DIMENSIONES TOTALES			84 x 84 x 15 mm (alto x ancho x profundidad)
PESO			± 125g
CONDICIONES AMBIENTALES	Temperatura	En funcionamiento:	0 a 40 °C
		Transporte y Almacenamiento	-20 a 55°
	Humedad relativa		0 - 90%, sin condensación
	Protección eléctrica (IEC60529):		IP30
ESPECIFICACIÓN DE LA BATERÍA	Tipo		CR2032
	Duración de la batería:		6 años
ESPECIFICACIONES DE CONEXIÓN INALÁMBRICA	Frecuencia de comunicación		868.3MHz.
	Potencia de salida		Al menos 0 dBm. No está permitido utilizar el dispositivo fuera de Europa

