

## Bombas sumergibles para aguas residuales. Dilaceradoras

### Aplicaciones

Para drenaje de aguas cargadas, con filamentos y sucias, funcionamiento en fosas sépticas y pequeñas instalaciones de depuración.

### Materiales

Cuerpo bomba, cuerpo impulsión, cuerpo aspiración, impulsor y cuerpo intermedio en acero gris de fundición. Sistema dilacerador en acero F-520. Cierre mecánico en carburo de silicio y grafito. Juntas en NBR. Pie bomba en acero inoxidable AISI 304, desmontable para acoplamiento accesorios. Eje motor en acero inoxidable AISI 420.

### Equipamientos

Se suministra con codo impulsión 90°, pies soporte inoxidable y 10 m de cable eléctrico.

Codo de salida con rosca hembra de 1<sup>1/2</sup>".

Versión monofásica suministrada con caja condensador.

**Draincor M A:** con interruptor de nivel.

### Motor

Asíncrono, dos polos.

Protección IP 68.

Aislamiento clase F.

Servicio continuo completamente sumergida.

Versión monofásica con protector térmico y cuadro de arranque con doble condensador.

La protección de los motores debe ser provista por el usuario (ver cuadros de protección y maniobra para aguas residuales).



*Sistema de anclaje opcional ver página 37.*

*Cuadros de protección y maniobra de Drenaje, ver apartado Accesorios página 145.*

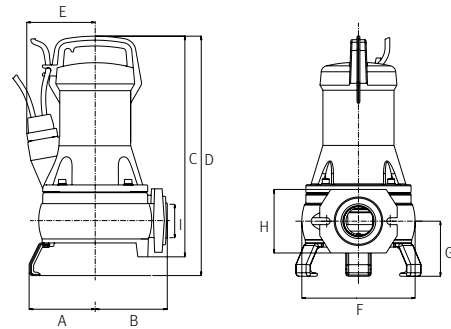
**Tabla de funcionamiento hidráulico y precios**

Modelo	I [A]		P1 [kW]		P2		c [μF]	l/min m <sup>3</sup> /h	25	50	100	150	200	290	1~230 V (modelo MA)		3~400 V (modelo T)	
	1~230 V	3~400 V	1~230 V	3~400 V	[kW]	[HP]			[m <sup>3</sup> /h]	1,5	3,0	6,0	9,0	12	17,4	Código	PVP €	Código
Draincor 180	7,8		1,7		1,1	1,5	16/50	mca	18	16,7	13,7	10			96613	1.170,00		
Draincor 200		3		1,8	1,25	1,7			21	19,7	17	14,1	11	2,5			96617	967,00

# Draincor Aguas residuales

## Dimensiones y pesos

Modelo	A	B	C	D	E	F	G	H	I	Kg
Draincor 180	114,5	125	382,5	415,1	118,7	196	92,25	110	1 1/2"	25
Draincor 200	114,5	125	382,5	415,1	118,7	196	92,25	110	1 1/2"	25



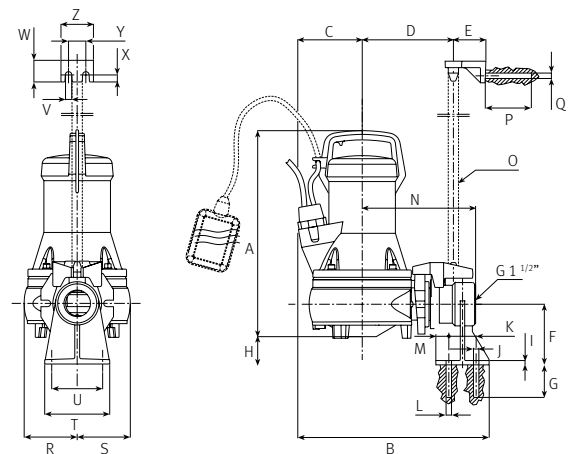
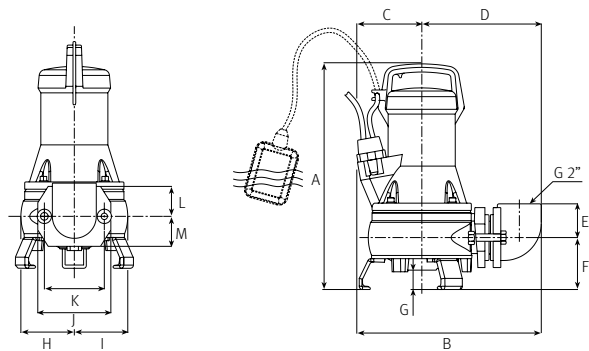
## Versión transportable

A	B	C	D	E	F	G	H	I	J	K	L	M
437	338	110	219	62	95	49	98	98	134	110	55	55

## Versión estacionaria barra guía

A	B	C	D	E	F	G	H	I	J	K	L	M
388	353	110	168	60	112	60	52	8	12	50,5	Ø10	24

N	O	P	Q	R	S	T	U	V	W	X	Y	Z
209	Ø25	85	Ø10	98	98	120	94	12	40	13	32	60



## Curvas de funcionamiento a 2900 rpm

