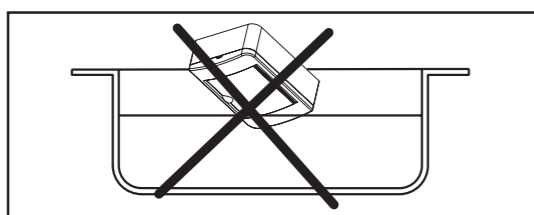
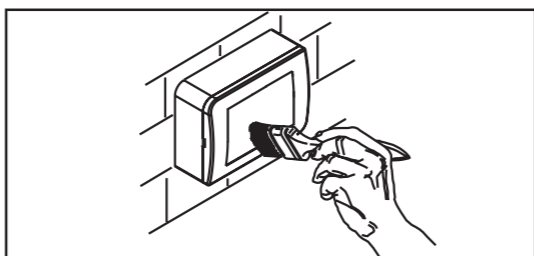
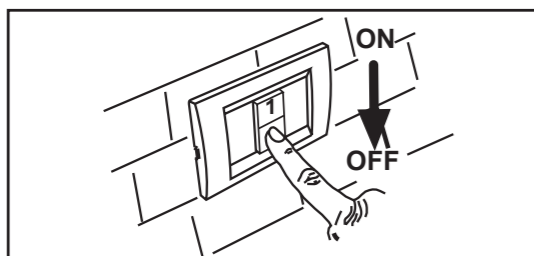


MAINTENANCE AND CLEANING - MANTENIMIENTO Y LIMPIEZA



DISMANTLING AND RECYCLING

EN The product has been designed and constructed using high-quality materials and components that can be recycled and reutilised. Conform to the local norm regarding the disposal of waste electric and electronic appliances. A correct dismantling and disposal of products helps to prevent environmental pollution and possible injury to health.

DESMONTAJE Y RECICLAJE

ES El producto ha sido diseñado y construido utilizando materiales y componentes de alta calidad que se pueden reciclar y reutilizado. Cumplir con la normativa local relativa a la eliminación de residuos de aparatos eléctricos y electrónicos. Un correcto desmontaje y la eliminación de los productos ayuda a prevenir la contaminación ambiental y posibles daños.

EN

RLS 3V EXTERNAL REMOTE CONTROLLER

 **Instruction Manual**



The equipment must be installed only by a specialised technician!

Read and apply what is stated in the following pages before carrying out the installation. Keep this manual in a safe place.

Dear Customer,

the product you have purchased is a RLS EXTERNAL REMOTE CONTROLLER. To ensure optimum operation and guarantee a long life, read this manual carefully that explains how to effectuate a correct installation and to use and maintain the product properly. Following all the instructions ensures reliability and long life, both mechanically and electrically.

The manufacturer declines any responsibility for damages caused to persons or things deriving from the lack of observance of the following described instructions.

The product is constructed using state of the art technology and respects the standards in force regarding electrical equipment. It conforms with the EMC 2014/30/UE European Directive regarding radio interference suppression and electro-magnetic compatibility.

INSTALLATION AND USAGE PRECAUTIONS



WARNING: Serious injury or death can be caused if these instructions are not applied!

- Do not use this product for uses that are different from those for which it has been designed.
- After having taken the product out of the packaging, ensure that it is not damaged or broken. If in doubt, immediately contact a qualified electrician.
- Do not leave parts of the packaging within reach of children or incompetent persons. To dispose of the packaging and the appliance at the end of its useful life refer to the recycling norms in force in your country.
- Immediately contact a qualified person (authorised dealer or the manufacturer) if the product is dropped or knocked to check its correct functioning.
- Do not touch the appliance with wet or humid parts of the body (e.g., hands or feet).
- This appliance can be used by children aged from 8 years and above and persons with reduced physical, sensory or mental capabilities or lack of experience and knowledge if they have been given supervision or instruction concerning use of the appliance in a safe way and understand the hazards involved. Children shall not play with the appliance. Cleaning and user maintenance shall not be made by children without supervision.
- The means of disconnection from the supply mains must have a contact separation in all poles and must provide full disconnection under overvoltage category III conditions.
- To avoid the risk of fire do not using the product in the presence of inflammable substances and vapours, such as alcohol, insecticides, petrol, etc.
- The product can be connected to the supply mains only if the voltage and the frequency of the supply mains correspond to those written in the rating label.
- In the case of malfunction, anomaly or any type of fault disconnect the appliance from the electrical main supply and contact a qualified person. Use only original spare parts for repairs.
- If the product needs to be removed, turn off the main network circuit-breaker and then disconnect it from that network. Place the product in a safe location far from children and/or unskilled people.

WARNING: Damage can be caused to the device if the following instructions are not applied!

- Do not use the product at an ambient greater than 40°C.
- Do not leave the appliance exposed to atmospheric agents (rain, sun, snow, etc.). The possible applications of this product are illustrated in this manual.
- Do not immerse the appliance or parts of it in water or any other liquids.
- When cleaning or carrying out ordinary maintenance, check the integrity of the appliance.
- The product is suitable for indoor application only.



Ventilación inteligente

Siber Zone S.L.U
Can Maciá n.2 Les Franqueses del Vallès
08520 (Barcelona)
www.siberzone.es
siber@siberzone.es



**El equipo sólo puede ser instalado por un técnico cualificado!**Leer y aplicar la información en las páginas siguientes antes de instalar.
Mantenga este manual en un lugar seguro.

Estimado cliente,

El producto que ha comprado es un control SPI 3V externo. Para utilizar mejor el equipo y garantizar a largo plazo, lea cuidadosamente este manual, lo que explica cómo hacer una correcta instalación, uso y mantenimiento del producto. Siga todas estas directrices significa asegurar la durabilidad y fiabilidad, tanto eléctrica como mecánica.

El fabricante no acepta ninguna responsabilidad por daños a personas o cosas, derivados de prescri-zioni sin tener en cuenta que se muestran a continuación.

El producto se fabrica de manera profesional y de acuerdo con la normativa vigente en materia de aparatos eléctricos. Se cumple con la Directiva EMC 2014/30 / UE para la supresión de interferencias y compatibilidad electromagnética.

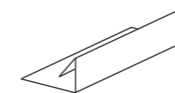
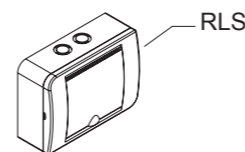
Precauciones de instalación y uso**ALERTA: Daños graves o la muerte, pueden ser causados si no se aplican las instrucciones**

- No utilice este producto para un uso distinto de aquel para el que fue diseñado.
- Después de retirar el producto del envase, asegúrese de que está intacto: en caso de duda consultar a una persona cualificada.
- No deje el embalaje al alcance de los niños o incapaz. Para la eliminación de estos materiales, revisar acerca de las regulaciones de reciclaje de residuos vigentes en su país.
- Si el producto se cae o recibe golpes, inmediatamente en contacto con personal cualificado (distribuidor autorizado) para verificar su funcionamiento.
- No toque el producto con piezas mojadas o húmedas del cuerpo (como las manos o pies).
- El dispositivo puede ser utilizado por niños menores de 8 años de edad y las personas con reducida capacidades físicas, sensoriales o mentales, o la falta de experiencia o conocimiento, siempre bajo vigilancia o después de su haber recibido instrucciones para el uso seguro del dispositivo y para la comprensión de los peligros inherentes a ella. Los niños no deben jugar con el aparato. Limpieza y mantenimiento destinados a ser realizada por el usuario no debe ser realizado por los niños sin supervisión.
- La conexión desde el dispositivo de alimentación debe permitir la desconexión completa en condiciones de la categoría de sobretensión III.
- Para protegerse de los peligros de incendio, no utilizar el producto en presencia de sustancias o vapores inflamables, tales como: alcohol, insecticidas, gasolina, etc.
- Conectar el producto a la fuente de alimentación si el voltaje y la frecuencia de la red eléctrica correspondiendo a los de la placa de características.
- En caso de mal funcionamiento, falla o mal funcionamiento de cualquier tipo, apague la unidad desconectándolo de la red y de inmediato en contacto con personal cualificado.
- Si decide eliminar el producto, apagar el interruptor principal de la red, a continuación, proceder para desconectarlo de la misma. Almacenar el producto en un lugar seguro lejos de los niños o incapaces.

**ALERTA: No aplicar las siguientes instrucciones, pueden causar daños!**

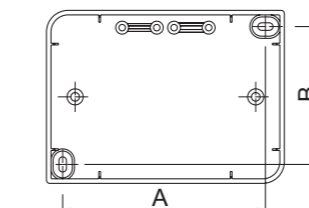
- No utilice el producto a una temperatura ambiente superior a 40 ° C.
- No lo deje expuesto a los agentes atmosféricos (lluvia, sol, nieve, etc.). Las posibles aplicaciones del producto se pueden derivar de las ilustraciones de este folleto.
- No sumerja el conjunto o de sus partes en agua u otros líquidos.
- Durante la limpieza o el mantenimiento de rutina, comprobar la integridad del producto.
- Sólo para ser utilizado dentro de las habitaciones.

PACKAGING CONTENTS - CONTENIDO DEL EMBALAJE

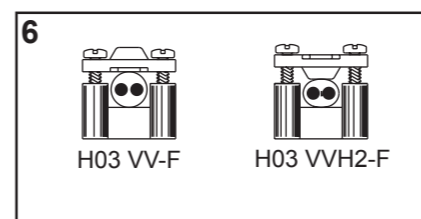
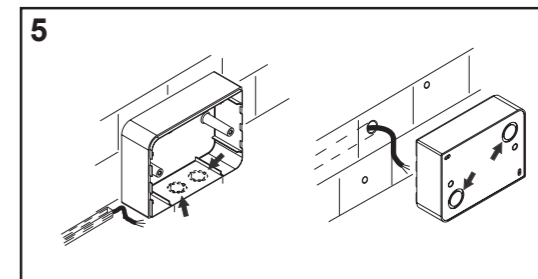
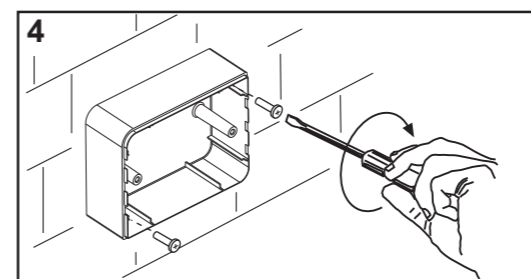
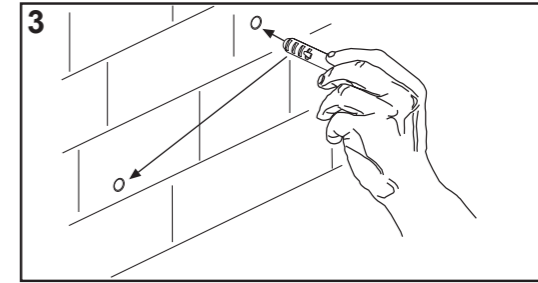
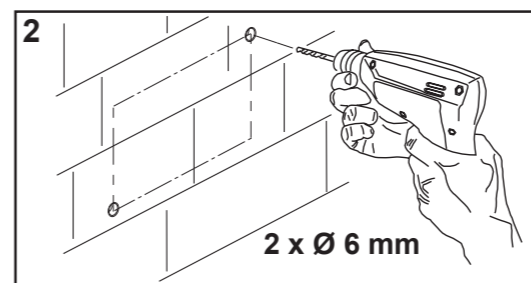
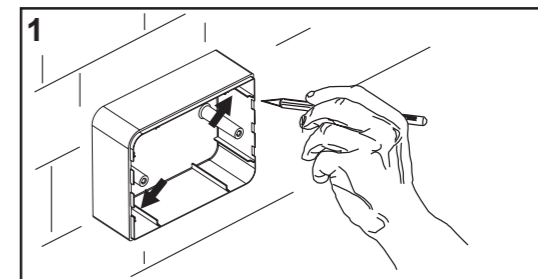


2 2 2 x (Ø 3,5x32)
4 x (Ø 2,9x13) 2 x (Ø 3,5x19,5)

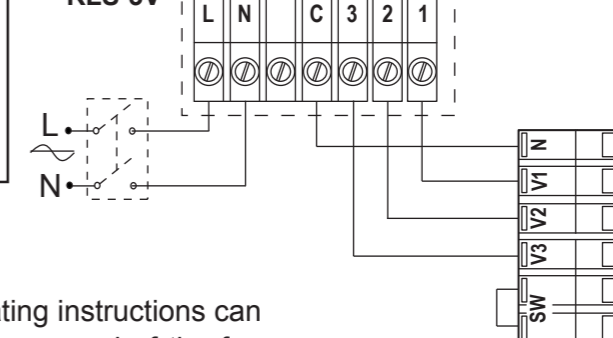
INSTALLATION- INSTALACIÓN



	A (mm)	B (mm)
RLS	93.8	63.8



RLS-3V



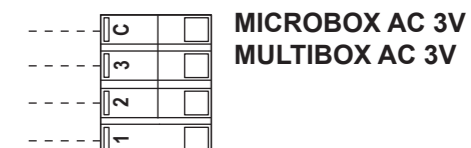
REC AC 3V

EN

Wiring diagrams and operating instructions can be found in the instructions manual of the fan the external remote controller is designed for.

ES

Los diagramas de cableado y las instrucciones se encuentra en el manual de instrucciones del ventilador.



Ventilación inteligente

Siber Zone S.L.U
Can Macià n.2 Les Franqueses del Vallès
08520 (Barcelona)
www.siberzone.es
siber@siberzone.es

