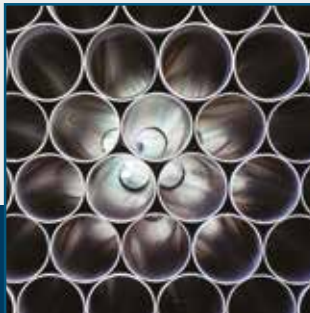




Crearplast®



Disponible para descarga en la web
www.crearplast.es/certificados.php

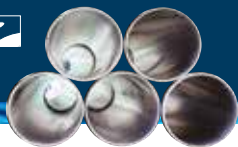


TUBERÍAS DE PVC Serie B, Serie F, Flexibles y Presión

PVC pipes. Pressure, B and F Series and Flexible Pipes
TUBES DE PVC. Pression, Série B, Série F et Flexibles
ТРУБЫ ИЗ ПВХ. Серии B, Серии F и Гибкие



Made in Spain



Serie B

Tuberías de evacuación de aguas residuales (a baja y alta temperatura) en el interior de la estructura de los edificios por encima del nivel del suelo.

Drainage pipes for sewage (low and high temperature) for indoor installation above the floor level.

Tubes d'évacuation d'eaux résiduelles (à basses et hautes températures) à l'intérieur des bâtiments au dessus du niveau du sol.

Трубы водосточные (высокой и низкой температуры) для строительных конструкций над уровнем земли.



Serie F

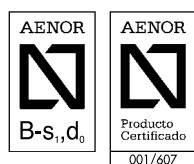
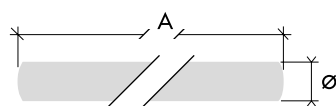
Tuberías de evacuación de aguas pluviales y residuales fabricadas según los requisitos de la norma UNE EN 12200.

DWV and pluvial water drainage.

Tube d'évacuation pour eaux pluviales et évacuer.

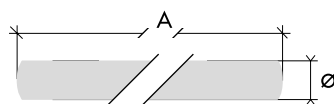
Водосточные трубы для дождевой воды и эвакуации изготовлены согласно Une 12200.

Serie B UNE EN 1329



Ø	E	A		€/•	
32	3,0	3	411013	3,722	249
		5	412501	5,821	249
40	3,0	3	411014	4,653	200
		5	412502	7,088	200
50	3,0	3	411015	6,039	158
		5	412503	8,870	158
75	3,0	3	411001	8,078	174
		5	412504	13,405	174
90	3,0	1	410105	4,760	120
		3	411002	9,702	120
100	3,0	5	412505	16,196	120
		3		9,100	99
110	3,2	1	410106	6,150	80
		3	411003	12,533	80
		5	412506	21,226	80
125	3,2	1	410107	7,125	60
		3	411004	14,414	60
		5	412507	24,611	60
160	3,2	1	410108	9,530	33
		3	411005	18,434	33
		5	412508	31,541	33
200	3,9	1	410109	13,250	18
		3	411006	28,195	18
		5	412509	47,500	18
250	4,5	3	411007	47,223	11
		5	412510	78,784	11
315	5,6	3	411008	75,398	8
		5	412511	125,730	8

Serie F UNE EN 12200



Ø	E	A		€/•	
90	1,9	3	401004	7,088	120
100	2,6	3	409999	9,100	99
110	2,2	3	401005	9,959	80
125	2,5	3	401006	12,949	60

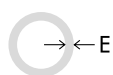
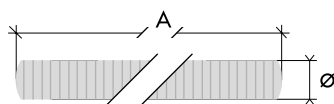


Crearflex®





∅	E	m/∅	📖	€/•	🚚
---	---	-----	---	-----	---



Flexibles	∅	E	m/∅	420201 <input type="checkbox"/>	0,900	64
				20		
25	20	50	420001 <input type="checkbox"/>	0,900	40	
			421001 <input type="checkbox"/>			
		25	420202 <input type="checkbox"/>	1,262	64	
			421202 <input type="checkbox"/>			
32	26	50	420002 <input type="checkbox"/>	1,262	32	
			421002 <input type="checkbox"/>			
		25	420204 <input type="checkbox"/>	1,462	40	
			421204 <input type="checkbox"/>			
32	27	50	420004 <input type="checkbox"/>	1,462	28	
			421004 <input type="checkbox"/>			
		25	423225 <input type="checkbox"/>	1,345	40	
			423250 <input type="checkbox"/>			28
40	34	25	420206 <input type="checkbox"/>	1,840	28	
			421206 <input type="checkbox"/>			
		50	420006 <input type="checkbox"/>	1,840	16	
			421006 <input type="checkbox"/>			
40	35	25	424035 <input type="checkbox"/>	1,680	28	
		50	424050 <input type="checkbox"/>		16	
50	43	25	420211 <input type="checkbox"/>	2,945	24	
			421211 <input type="checkbox"/>			
		50	420011 <input type="checkbox"/>	2,945	10	
			421011 <input type="checkbox"/>			
63	55	25	420212 <input type="checkbox"/>	4,465	8	
			421252 <input type="checkbox"/>			

BLANCO // WHITE // BLANC // БЕЛЫЙ

GRIS // GREY // GRIS // СЕРЫЙ



Datos Técnicos

- Tuberías flexibles de termoplásticos con refuerzo para la succión y descarga de líquidos acuosos.
- Tubería flexible de PVC plastificado y con un refuerzo en espira de PVC rígido, superficies lisas, gran resistencia al aplastamiento, gran capacidad para curvarse.

Ventajas

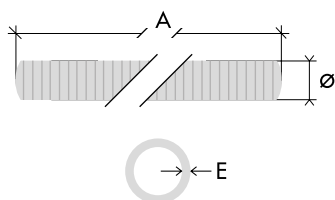
- Ligereza y comodidad en el transporte y almacenamiento al ir en bobinas.
- Gran resistencia química a productos químicos domésticos.
- Se adapta a las irregularidades del terreno y permite curvas.
- Se puede acoplar multitud de accesorios tanto por el diámetro exterior (accesorios PVC evacuación/presión, fitting para polietileno) como por el diámetro interior.
- Resistencia a temperaturas entre -10°C y +60°C

Technical data

- Thermoplastic flexible pipes with reinforcement for blowing and draining aqueous liquids.
- Flexible plastified PVC pipes with a rigid PVC spiral for reinforcement, smooth surfaces, high crushing resistance, high flexibility to bend.

Benefits

- Light and easy for transport and logistics rolls
- High chemical resistance to any domestic chemical goods
- Adapts to irregular floor and allows curves
- Can be connected to many fittings either by its external diameter (DWV fittings, compression fittings) or by its internal diameter
- Temperature resistance from -10°C to +60°C



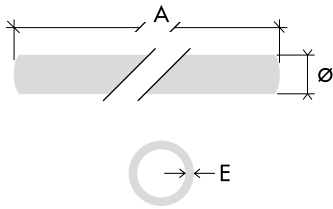
	Ø EXT	Ø INT	Presión servicio Pressure of use 20° C (bar)	Presión de rotura Breaking pressure 20° C (bar)	Presión vacío Vacuum pressure (bar)	Tipo Class
Datos Técnicos Technical data	20	16	7	22	0,35	2
	25	20	7	22	0,35	2
	32	26	5	16	0,35	2
	32	27	5	16	0,35	2
	40	34	5	16	0,35	2
	40	35	5	16	0,35	2
	50	43	5	16	0,35	2
	63	55	5	16	0,35	2

Fabricada según norma UNE EN ISO 3994
Manufactured according to UNE EN ISO 3994

NOTA: Ver adhesivo especial recomendado para tubo flexible en la página 119
Data: see specific solvent weld for flexible pipes on page 119



Tubería PVC presión



Ø	E	A	📖	€/•	E	A	📖	€/•
---	---	---	---	-----	---	---	---	-----

	6 Kg/cm ²				10 Kg/cm ²				
	Serie "Encolar"	32		5	431001		5	431101	
40			5	431002	1,9	5	431102	5,450	
50			5	431003	2,4	5	431103	7,550	
63		2,0	6	431004	9,660	3,0	6	431104	13,980
75		2,3	6	431005	13,320	3,6	6	431105	19,980
90		2,8	6	431006	19,080	4,3	6	431106	28,560
110		2,7	6	431007	21,660	4,2	6	431107	32,880
125		3,1	6	431008	28,320	4,8	6	431108	42,300
160		4,0	6	431009	45,900	6,2	6	431109	69,900
180		4,4	6	431010	57,060	6,9	6	431110	87,000
200		4,9	6	431011	70,080	7,7	6	431111	107,820

Tubería de presión de PVC de "Encolar" UNE-EN1452

PVC pressure pipes. Glue in. UNE-EN1452 // Tube pression PVC à coller UNE-EN1452
Напорные трубы из ПВХ клеяющиеся UNE-EN1452



	6 Kg/cm ²				10 Kg/cm ²				
	Serie "Con junta"	63	2,0	6	441005	9,840	3,0	6	441105
75		2,3	6	441006	13,620	3,6	6	441106	20,460
90		2,8	6	441007	19,560	4,3	6	441107	29,220
110		2,7	6	441008	22,140	4,2	6	441108	33,660
125		3,1	6	441009	28,980	4,8	6	441109	43,320
160		4,0	6	441010	46,980	6,2	6	441110	71,520
180		4,4	6	441011	58,380	6,9	6	441111	89,040
200		4,9	6	441012	71,700	7,7	6	441112	110,340

Tubería de presión de PVC de "Junta Elástica" UNE-EN 1452

PVC pressure pipes. Rubber joints. UNE-EN1452 // Tube pression PVC à joints UNE-EN1452
Напорные трубы из ПВХ с эластичной прокладкой UNE-EN 1452



Crearplast[®]

**agua &
innovación**

water & innovation