



Equipo para natación  
contracorriente

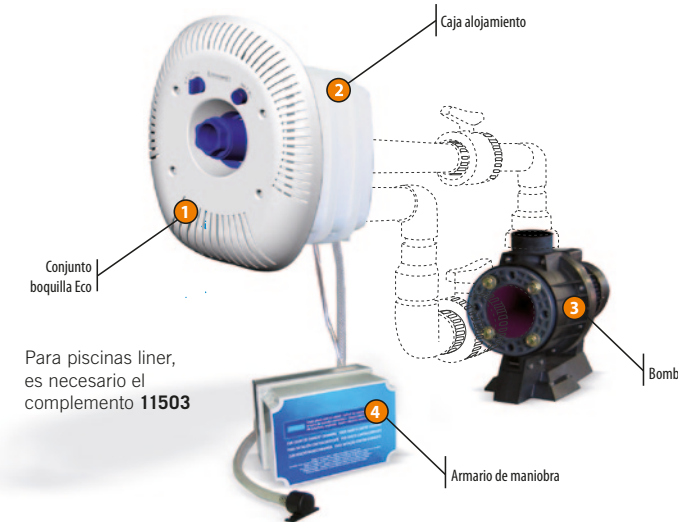
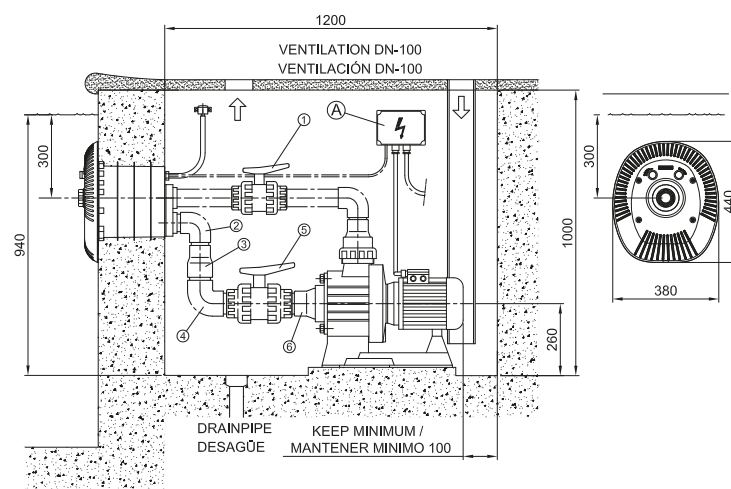
# Marlin

**Kit compuesto por:**

- Equipo de contracorriente con frontal de plástico blanco
- Caja de alojamiento de plástico,
- bomba 4,5 CV
- Armario de maniobra

Marlin

Código	Descripción
35375	Equipo contracorriente Marlin 30 II (monofásico)
35376	Equipo contracorriente Marlin 30 III (trifásico)
35377	Equipo contracorriente Marlin 45 III (trifásico)



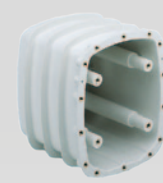
**ASTRALPOOL**

[www.astralpool.com](http://www.astralpool.com)

## Componentes incluidos



Conjunto boquilla



Caja de alojamiento



Bomba de 4,5 CV



Armario de maniobra

**FLUIDRA**

**ASTRALPOOL**

## Nueva generación de soluciones para natación contracorriente

- ▶ Diseños actuales e integrados en la piscina
- ▶ Amplia gama de prestaciones y niveles de resistencia
- ▶ Fabricados en acero inoxidable AISI-316 pulido







Equipo para natación contracorriente

# Basic NL

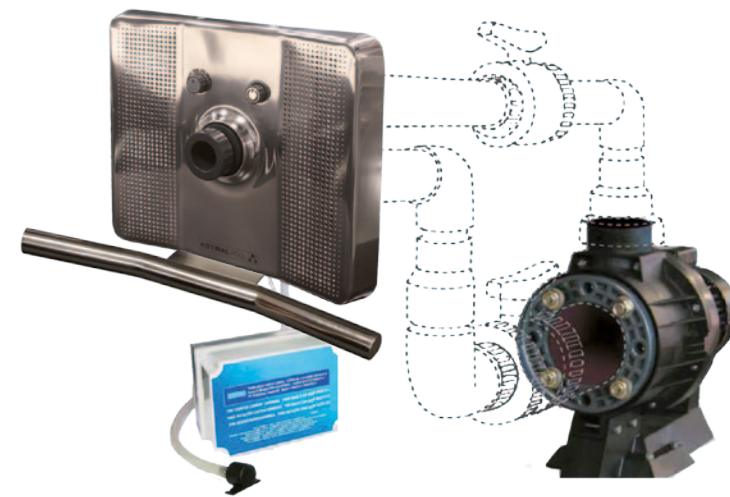
La esencia de los equipos contracorriente.

**Kit compuesto por:**

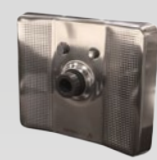
- Equipo de contracorriente con frontal de Acero inoxidable Aisi-316 acabado pulido.
- Boquilla impulsión aire-agua, caudal regulable de 27 a 40 m<sup>3</sup>/h, sistema de aspiración
- Agarradera
- Bomba de 5,5 CV.
- Armario de maniobra

Basic NL

Código	Descripción
66470	Equipo contracorriente Basic NL para piscina hormigón
66471	Equipo contracorriente Basic NL para piscina liner



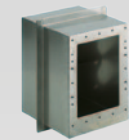
## Componentes incluidos



Conjunto boquilla



Agarradera



Caja de alojamiento



Bomba 5,5 C.V.



Armario de maniobra



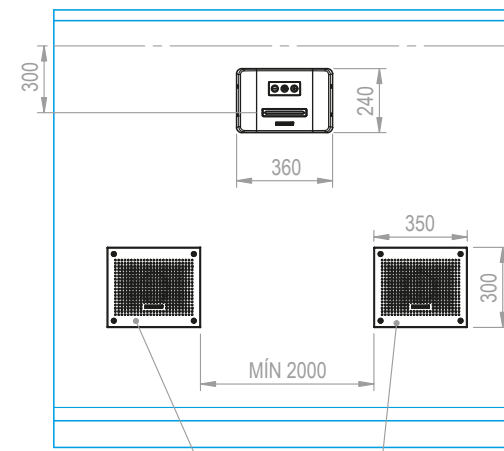
Equipo para natación contracorriente

# Basic ND

La innovación en equipos contracorriente con salida de agua en láminas horizontales.

**Kit compuesto por:**

- Equipo de contracorriente con frontal de Acero inoxidable Aisi-316 acabado pulido.
- Accionamiento mediante pulsador piezoeléctrico iluminado.
- Boquilla impulsión aire-agua, caudal máx 50 m<sup>3</sup>/h, sistema de aspiración independiente incorporado.
- 2 Rejas de aspiración de 30m<sup>3</sup>/h fabricada en acero inoxidable AISI-316 pulido.
- Bomba de 5,5 CV.
- Caudal 50m<sup>3</sup>/h.
- Armario de potencia y control.



Reja aspiración 30m<sup>3</sup> (2 unidades)

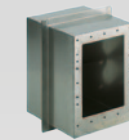
Basic ND

Código	Descripción
65498	Equipo contracorriente Basic ND para piscina hormigón
66044	Equipo contracorriente Basic ND para piscina liner

## Componentes incluidos



Boquilla equipo contracorriente



Caja de alojamiento de acero inoxidable Aisi-316



2 Rejas de aspiración de 30m<sup>3</sup>/h



Bomba 5,5 C.V.



Armario de maniobra



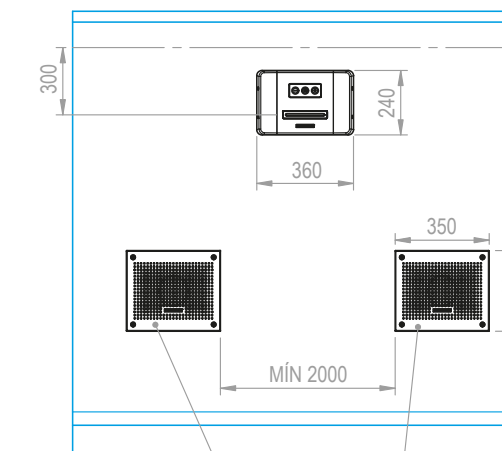
Equipo para natación contracorriente

# Advance ND

La innovación en equipos contracorriente con salida de agua en láminas horizontales y máximas prestaciones.

**Kit compuesto por:**

- Equipo de contracorriente con frontal de Acero inoxidable Aisi-316 acabado pulido.
- Accionamiento y regulación mediante pulsador piezoeléctrico iluminado.
- Boquilla impulsión aire-agua, caudal regulable mediante variador de velocidad 25-50m<sup>3</sup>/h, sistema de aspiración independiente incorporado.
- Reja aspiración de 30m<sup>3</sup>/h fabricado en acero inoxidable AISI-316 Pulido (2 unidades)
- Bomba 5,5 C.V. 3~400V
- Armario de potencia y control
- Caudal: 25 a 50 m<sup>3</sup>/h
- Velocidad máxima del fluido: en salida del ECC=12m/s, a 1m=2,4m/s, a 1,5m=1,7m/s y a 2m=1,5m/s



Reja aspiración 30m<sup>3</sup> (2 unidades)

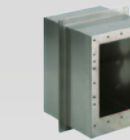
Advance ND

Código	Descripción
65497	Equipo contracorriente Advance ND para piscina hormigón
66043	Equipo contracorriente Advance ND para piscina liner

## Componentes incluidos



Boquilla equipo contracorriente



Caja de alojamiento de acero inoxidable Aisi-316



2 Rejas de aspiración de 30m<sup>3</sup>/h



Bomba 5,5 C.V.



Armario de maniobra y control con variador